

模型・ブタ顎
実習!!

① 日歯生涯研修対象セミナーです。「日歯生涯研修事業ICカード」をご持参ください。

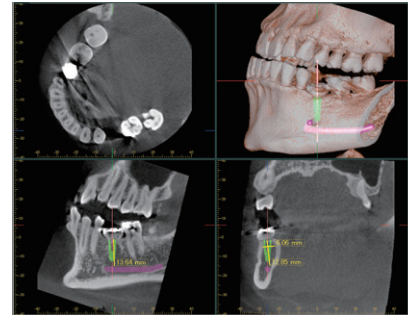
インプラントスターティング!!

中島 康 先生

今後、予防歯科が進むにつれて、インプラント治療の機会は減ってくるかもしれませんが、しかしながら、天然歯の保護を期待するため、少数歯欠損に対するインプラントのニーズは高まることが予想されます。そこで、少数歯欠損における確実なインプラント治療をトレーニングする為、今回のコースを企画させて頂きました。天然歯と共存でき、安全で長期予後を期待できるスタンダードな知識と技術を習得して頂きたいと思っております。

山崎 行庸 先生

コンセプトは「明日からインプラントを始める」
未経験、しばらくインプラントを避けていた先生、始めたばかりの先生のためのセミナーです。初めての埋入に自信をもってできるように、和気あいあいと共に学びます。さあインプラントをスタートしましょう!



審査・診断のポイントやCT画像を診るコツ、またオペ前準備から埋入までの実技、
最後はメンテナンスやトラブル対策なども習得頂けます。

当日、パノラマ画像や模型など持参いただき講師の先生に症例相談も可能です。

日時・会場

2020年8月1日(土) 14:00~18:00
2日(日) 9:30~16:30

株式会社モリタ 福岡支店 2F会議室

福岡市東区松島1-31-10
TEL 092-611-7011

※駐車場の台数に限りがございますので、ご了承ください。

JR箱崎駅より
徒歩20分、車で5分



8月1日(土)終了後に懇親会を予定しております。詳細はお申込後追ってご案内いたします。

振込先

西日本シティ銀行 福岡支店 当座8649 株式会社モリタ
※振込手数料は振込側ご負担をお願いします。
※お振込の控えをもちまして、領収書に代えさせていただきます。

お申込み
お問合せ

株式会社モリタ 福岡支店セミナー係

TEL 092-611-7011 FAX 092-611-7013

受付時間 9時~17時(土・日・祝祭日除く)



携帯電話・スマートフォンからもお申込みいただけます。

講師



中島 康 先生

1990年 大阪歯科大学卒
1998年 なかしま歯科医院開業
2015年 近畿大学口腔外科学講座 非常勤講師
2016年 大阪歯科大学口腔インプラント学講座 臨床教授



山崎 行庸 先生

1999年 大阪歯科大学卒業
2003年 大阪歯科大学大学院修了(口腔外科学専攻)
2004年 大阪歯科大学非常勤講師
2011年 大阪歯科大学臨床講師



寺崎 恵多朗 先生

1998年 九州大学歯学部卒業
1998年 熊本県伊東歯科医院
(現・伊東歯科口腔病院)勤務
2008年 熊本県上益城郡益城町
寺崎歯科クリニック開業
2016年 医療法人恵生会 寺崎歯科クリニック開設

定員

10名

※定員になり次第締め切ります。
※セミナーは開催定員に達しない場合は中止する場合がございますので予めご了承ください。

参加費

モリタ友の会 会員(本人).....44,000円(税込)

スタッフ(院長が一般会員)47,300円(税込)

未入会.....58,300円(税込)

※参加費には実習器材代が含まれています。※8月2日(日)のみ昼食をご用意しております(参加費に含まれます)。※写真撮影、ビデオ撮影、録音等はお断りさせていただきます。※台風などの天災の影響により開催を中止する場合がございます。開催情報は弊社ホームページをご確認ください。※お申込み受付後、開催日の約1ヶ月前になりましたら、振込み情報等詳細案内をお送りいたします。恐れ入りますが事前のご入金をお願いいたします。※セミナー受付確認の返信が、お申込み後、数日以内(特別休暇を除く)に届かない際は、ご連絡ください。※開催日前10日を期してキャンセルによる参加費の返金はいたしかねますのでご了承ください。

入会するとお得!!
2020
モリタ友の会
会員募集中!

Webでのお申込みやモリタ友の会入会募集情報のご確認は www.dental-plaza.com をご利用ください。

参加申込書

インプラントスターティング!!!

ご参加される場合は、必ず事前に参加申込書をご提出ください。

福岡 2020.8.1/8.2

(ふりがな)
お名前

(ふりがな)
医院名
お勤め先

〒

ご案内の
送付先 医院
 ご自宅

※必ずご記入ください。(セミナー受付確認を返信いたします。)

TEL

FAX

当日の緊急連絡先TEL

お出りの
ディーラー ※支店・営業所名までご記入ください。

支店
営業所

TEL

※電話番号も必ずご記入ください。

モリタ友の会 会員

セミナー参加申込と同時にモリタ友の会に入会される場合☑印を記入してください。この用紙にご記入の情報が入会登録いたします。

(本人・院長)が会員

会員
No.

--	--	--	--	--	--	--	--	--	--

※どちらかに○をつけてください。

一般会員 年会費 8,800円(税込) 勤務医会員 年会費 3,300円(税込) 歯科技工士会員 年会費 3,300円(税込) 歯科衛生士会員 年会費 3,300円(税込) 2021年度からの自動更新はしない。

未入会

※モリタ友の会会員を選択され、入会手続きがまだの方は自動的に2020年入会手続きをいたします。

※友の会年会費はお出りのディーラーからのご請求になりますので参加費と一緒に振込みいただく必要はございません。
※募集期間:2020年2月1日~2020年11月30日 会員資格:2020年4月1日~2021年3月31日(1年毎更新制)

お申込み FAX 092-611-7013

※送信時うらおもてをお確かめください。

ご記入いただいたお申込み情報は、モリタ個人情報収集方針に準じ厳密に取り扱いたします。
(<https://www.dental-plaza.com/policy/>)

友の会セミナー開催に関する注意事項はwww.dental-plaza.com/rule/semi.htmlに掲載しております。